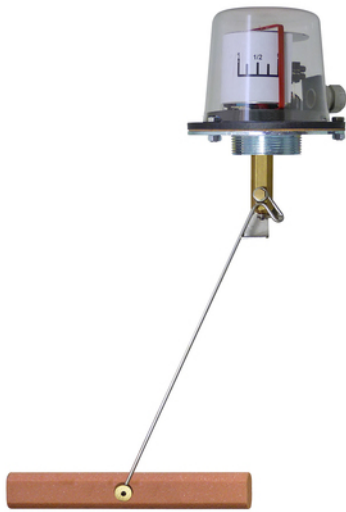


Contacteur et indicateur de niveau SÉRIE CF80



- De 150 à 650 mm de hauteur
- Montage sur manchon 2"
- Tête de jauge IP54
- 3 fonctions possibles :
 - Visualisation sur cadran
 - De 1 à 3 contacts secs
 - 1 sortie continue (Ω)

APPLICATIONS

Transmetteur de niveau en continu ou alarme niveau bas et/ou haut dans des petits réservoirs situés en intérieur.

- Réservoirs de fuel
- Châssis réservoirs ou nourrices
- Stockage d'huile
- Eau glycolée
- Eau de pluie

Particulièrement adapté pour des réservoirs de petites dimensions de 150 à 650 mm de hauteur, notamment pour le remplissage automatique des réservoirs des groupes électrogènes.

DESCRIPTION

Sous la poussée du fluide, le flotteur entraîne une tige solidaire d'un renvoi à épingle de 90°.

Le mouvement peut agir sur une aiguille associée à un cadran gradué, des contacts et/ou un potentiomètre qui délivrera une valeur ohmique image du niveau. La jauge se positionne sur le haut de la cuve.

L'appareil est disponible en plusieurs versions selon les fonctions requises :

- Lecture directe du niveau sur le haut et/ou le côté de la jauge
- 1 à 3 contacts sec (alarme niveau haut, bas ou marche/arrêt pompe)
- Une sortie continue potentiométrique

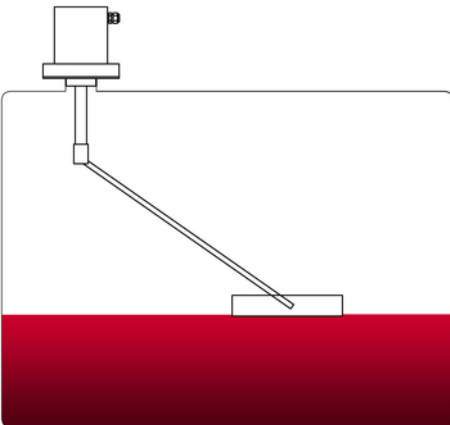
Matériel livré réglé et étalonné, prêt à poser.

Les modèles JE80, CF80 et JLD sont destinées aux réservoirs d'une hauteur de 150 à 500 mm.

Le modèle JE80N est adapté pour les réservoirs d'une hauteur de 150 à 650 mm.

CARACTÉRISTIQUES TECHNIQUES

Matériaux	Acier, Nylon, Laiton, Inox Flotteur : PVC expansé Joint Bride : en liège
Montage	Raccord 2" mâle
Tête de jauge	IP54
Cadran	Dessus : Fond orange – Graduation 0-1/2-1 (fig.1.) Côté : Fond blanc – Graduation 0-1/2-1 (fig.2)
Pression	Atmosphérique
Température	De 0 à 40 °C



INTERJAUGES

24 route de chatillon · BP 9 · 28290 ARROU

Tél. +33 (0)2 37 97 07 56 Site www.interjauges.fr

Fax +33 (0)2 37 97 00 45 Mél. commercial@interjauges.fr

Contacteur et indicateur de
niveau
SÉRIE CF80

11-02-2017

D-579.04-FR-AA

NIV

579-04/1

Contacts Réglage par défaut :
 - Alarme niveau bas : 20% (Contact inverseur, 10 A, 230 V, libre de potentiel)
 - Alarme niveau haut : 85% (Contact inverseur, 10 A, 230 V, libre de potentiel)
 - Fonction remplissage avec MARCHE/ARRÊT de pompe : 40 et 80 % (Contact simple, 10 A, 230 V, libre de potentiel)
Autres réglages possibles sur une plage de 20 à 85% sur demande.

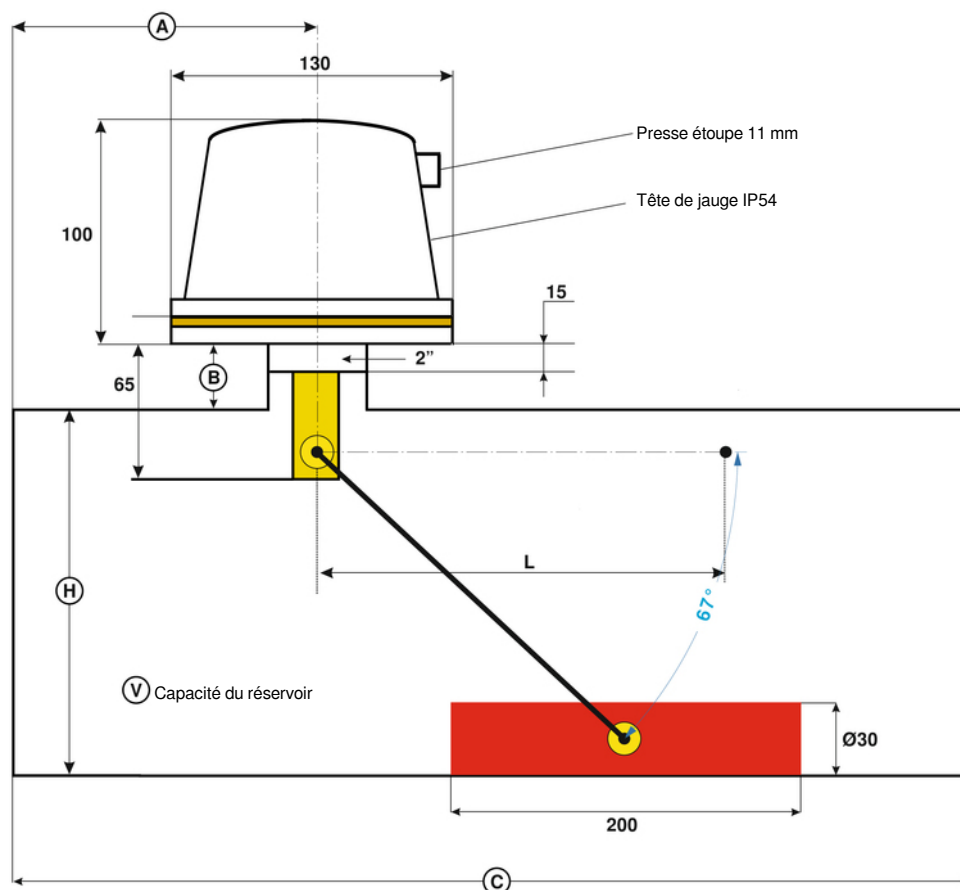
Sortie ohmique De 0 à 160 Ω (indicatif, $\pm 15\%$)

CODES ET RÉFÉRENCES

Code	Référence	Lecture directe sur cadran		Sortie Ω	Contacts		
		Sur le dessus	Sur le côté		Niveau BAS	Niveau HAUT	Marche/Arrêt
579 030	JE80			●			
579 032	JE80 1S			●	●		
579 034	JE80 2S			●	●	●	
579 040	JE80 N	●		●			
579 042	JE80 N-1S	●		●	●		
579 044	JE80 N-2S	●		●	●	●	
579 500	CF80 N	●	●		●	●	●
579 502	CF80 1S				●		
579 504	CF80 2S				●	●	
579 510	CF 80				●	●	●
579 518	JLD 80	●					

DIMENSIONS

Schéma d'encombrement (non à l'échelle)



Les cotes A, B, C, H et la capacité du réservoir (V) sont à fournir par le client.
 Si le réservoir a une forme rectangulaire, le client doit également préciser sa largeur.

INTERJAUGES

24 route de chatillon · BP 9 · 28290 ARROU
 Tél. +33 (0)2 37 97 07 56 Site www.interjauges.fr
 Fax +33 (0)2 37 97 00 45 Mél. commercial@interjauges.fr

Contacteur et indicateur de
niveau
SÉRIE CF80

11-02-2017

D-579.04-FR-AA

NIV

579-04/2

579

579