

Jauge pneumatique de niveau Série UNITEL



- Indication sur cadran 150 x 165 mm
- Indication semi-permanente
- Clapet anti-retour incorporé
- Protection contre les surpressions
- Protection contre les refoulements
- Pour réservoirs de toute forme
- Cadran en %

APPLICATIONS

Contrôle de niveau semi-permanent adapté pour la visualisation instantanée sur réservoir non pressurisé de fioul domestique ou de gasoil en pourcentage de hauteur.

Pour réservoirs de stockage de fioul, gasoil (Hauteur jusqu'à 3 m)

Adapté aux réservoirs de stockage de 900 à 3 000 mm de diamètre ou de hauteur (suivant modèle)

Ce produit est destiné exclusivement à la mesure du niveau des liquides suivants

Toute autre utilisation n'est pas conforme et cause des risques

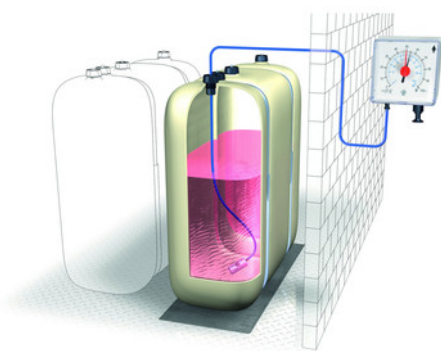
- Eaux grises selon EN 12056-1
- Fuel EL selon DIN 51603-1
- Gazole selon EN 590
- Ester méthylique d'acide gras (EMAG) comme fuel selon EN 14213
- Ester méthylique d'acide gras (EMAG) comme biodiesel selon EN 14214
- Carburants paraffiniques (HVO/GTL) proportionnellement avec 0 - 100 %
- Liquides inflammables de la classe de danger AIII et liquides non inflammables dans les conditions suivantes
 - Les vapeurs du liquide ont un comportement neutre par rapport aux matières plastiques (PA, PS, PE) ainsi que par rapport aux alliages Cu, Zn et Sn et aux élastomères.
 - Le liquide ne fait partie de des classes de danger A I, A II ou B.
 - Viscosité cinématique < 300 mm²/s.

PRINCIPE

Une pression d'air est générée dans le tube plongé dans le liquide lorsque l'on tire et repousse le piston de la pompe intégrée. Lorsque cette pression est égale à la pression hydrostatique, des bulles s'échappent. L'aiguille du manomètre à capsule indique alors sur un cadran gradué le niveau.

Ce modèle comporte :

- Échelle double pour cuve cylindrique ou rectangulaire.
- Sécurité anti-surpression.
- Hauteur réglable pour un affichage de 0 à 100 % en fonction de la hauteur de la cuve.
- Aiguille repère pour le suivi des consommations.



INTERJAUGES

24 route de chatillon · 28290 ARROU

Tél. +33 (0)2 37 97 07 56 Site www.interjauges.fr
Fax +33 (0)2 37 97 00 45 Mél. commercial@interjauges.fr

Jauge pneumatique de niveau
Série UNITEL

28-09-2023

D-580.05-FR-AA

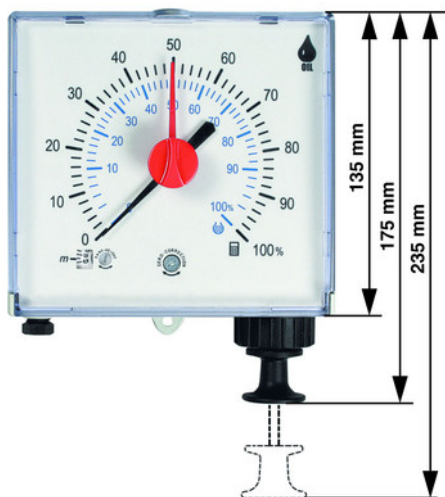
NIV

580-05 /1

CARACTÉRISTIQUES TECHNIQUES

Hauteur de mesure Fuel	900 à 3000 mm
Hauteur de mesure Adblue	700 à 2300 mm
Boîtier	Plastique résistant aux chocs
Poids	600 g
Fixation	Murale par 3 points
Distance maximum	50 m entre jauge et cuve
Raccordement	Raccord à bague de serrage sur tube diamètre externe de 6 mm
Tube cuivre	6 mm extérieur x1
Tube PE	4 mm intérieur x1
Cellule manométrique	Laiton
Système de transmission	Mécanisme Horloger
Tubulaire interne	Tuyau silicone
Protection anti-surpression	
Blocage mécanique	
Précision	± 2 % de la valeur finale
Réglage zéro et plage	Par vis
Affichage	Standard 0-100 %
Plage de température	- 5 °C à + 55 °C

DIMENSIONS



ACCESSOIRES

Tous les accessoires pour le montage d'une jauge fioul

- Le Plongeur et son tube

Ensemble de plongeur de citerne et tube de raccordement pour le branchement d'une jauge pneumatique. Le tube passe à travers le raccord de montage et plonge ensuite dans la cuve. Il est maintenu en position par un lest.

- Raccord de montage R1" - 1/2" inclus
- Réduction 1" - 1"1/2 et 1"1/2 - 2 » incluses
- Tube pour relier une jauge pneumatique 20 m
- Cavalier pour la fixation du tube inclus



INTERJAUGES

24 route de chatillon · 28290 ARROU

Tél. +33 (0)2 37 97 07 56 Site www.interjauges.fr
Fax +33 (0)2 37 97 00 45 Mél. commercial@interjauges.fr

Jauge pneumatique de niveau
Série UNITEL

28-09-2023

D-580.05-FR-AA

NIV

580-05/2

CODES ET RÉFÉRENCES

Pour composer un ensemble complet, sélectionner les éléments suivants :

- Une jauge type UNITEL
- Un plongeur
- Une couronne tube Dia 6
- Un pot de condensation

Codes	Références
580 102	JAUGE PNEUMATIQUE UNITEL
580 104	KIT FIXATION JAUGE UNITEL
580 107	KIT TUBE PLONGEUR UNITEL
580 140	TUBE Ø ext. 6 - COURONNE 50 m
580 145	POT DE CONDENSATION

580

580

INTERJAUGES

24 route de chatillon · 28290 ARROU

Tél. +33 (0)2 37 97 07 56 Site www.interjauges.fr
Fax +33 (0)2 37 97 00 45 Mél. commercial@interjauges.fr

Jauge pneumatique de niveau
Série UNITEL

28-09-2023

D-580.05-FR-AA

NIV

580-05/3