

Contrôleur de niveau SECURICUVE



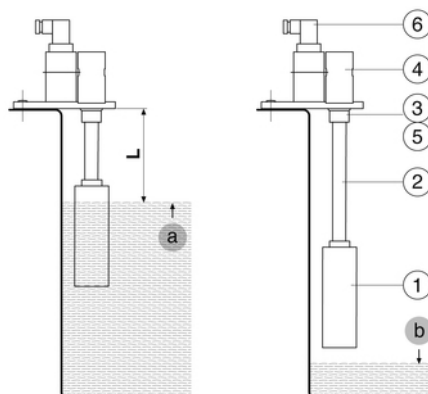
- Détection d'une baisse de niveau
- Sécurité positive
- Compact
- Vérification fonctionnelle aisée
- Construction PPH ou PVDF

APPLICATION

- Détection de baisse de niveau sur bac de traitement de surface
- Protection contre le risque de surchauffe suite à fuite / évaporation, ou défaut de régulation de remplissage

PRINCIPE

Un flotteur (1) solidaire d'une tige (2) provoque le déplacement de l'index magnétique (3) qui coulisse librement dans le tube extérieur (4). La poussée du liquide maintient l'ensemble en position haute (a). Quand le niveau baisse (b), l'ensemble descend jusqu'à une butée interne (5). Le contact BSM (6) situé à l'extérieur du tube change de position en absence de l'index (voir fonctionnement BSM / DOC 585-01). Pour tester la bonne fonctionnalité de l'ensemble, il suffira de forcer le flotteur à descendre en appuyant dessus, en relevant le plan de pose ou bien encore en faisant baisser le niveau. Pour une sécurité maximale, il y aura lieu de faire régulièrement un test du bon fonctionnement.



CARACTERISTIQUES TECHNIQUES

Flotteur, Tige, Support, Tube	Ensemble PPH ou PVDF
Température maxi	105 °C (PPH) / 140 °C (PVDF)
Pression	Atmosphérique
Fixation	Support PPH ou PVDF, 60x150 ép.10

CONTACT BSM 501 (non inclus)

Tension nominale	4 V...250 V AC, 4 V...30 V DC
Courant assigné	1 mA...3 A (AC ou DC)
Contact	Microswitch bistable inverseur
Connecteur	Débrochable / DIN 43650
Raccordement électrique	Section maxi 1,5 mm ²
Sortie câble	PE 13,5
Température ambiante	-20...+90 °C
Boîtier	Polycarbonate translucide, IP 65

INTERJAUGES

24 route de chatillon · 28290 ARROU

Tél. +33 (0)2 37 97 07 56 Site www.interjauges.fr
Fax +33 (0)2 37 97 00 45 Mél. commercial@interjauges.fr

Contrôleur de niveau SECURICUVE

17-03-2017

D-584.02-FR-AA

NIV

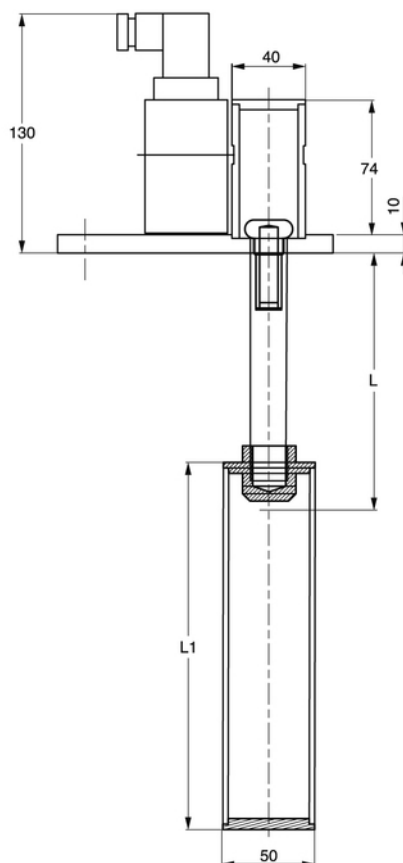
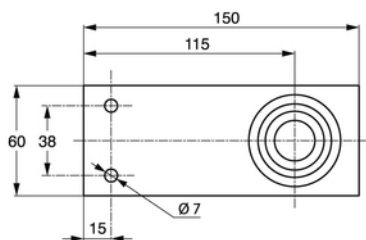
584-02/1

CODES ET REFERENCES

Code	Référence	Désignation
584 500	SECURICUVE-PPH	Contrôleur SECURICUVE, PPH
584 550	SECURICUVE-PVDF	Contrôleur SECURICUVE, PVDF
585 100	BSM 501	Contact électrique avec collier

Préciser impérativement la position de déclenchement : L = ... mm
(L maxi = 500 mm)

DIMENSIONS



INTERJAUGES

24 route de chatillon · 28290 ARROU

Tél. +33 (0)2 37 97 07 56 Site www.interjauges.fr
Fax +33 (0)2 37 97 00 45 Mél. commercial@interjauges.fr

Contrôleur de niveau
SECURICUVE

17-03-2017

D-584.02-FR-AA

NIV

584-02/2